

K2 / K2S

Interruptor de salida con llave a distancia

Producto

Especificaciones Técnicas

Usos

Cronos

Estos interruptores de salida vienen en 2 modelos: EL **K2**, que se trata de un botón sensible al tacto y el **K2-S** (no touch), un interruptor de salida con tecnología infrarroja óptica que no requiere el contacto físico con el botón, sino que se acciona con el simple movimiento de la mano a una distancia no mayor a 10 cm, permitiendo mantener un ambiente limpio y saludable, libre de contagio de enfermedades por contacto.

Cuenta con un receptor RF para la realizar la apertura a distancia por medio de controles remoto inalámbricos a una distancia de hasta 30 metros, soportando un total de 15 controles.

La carcasa frontal de los botones **K2/K2S** es de acero inoxidable que da un aspecto lustroso y moderno.



Consulte por este producto [Aqui](#)



K2 / K2S

Interruptor de salida con llave a distancia

Producto

Especificaciones Técnicas

Usos

Cronos

ESPECIFICACIONES TÉCNICAS

Corriente máxima	1,5 A
Rango de Detección (K2S)	Hasta 10 cm
Indicador LED	LED Azul: En espera LED Rojo: Detector de visitante
Llave a Distancia	Sí
Distancia de Operación	Hasta 30 metros
Frecuencia de Trabajo	433MHz
Entrada de Voltaje	DC 12 V
Pila del control remoto	12V Batería alcalina
Temperatura de Operación	-20°C - 50°C
Dimensión (mm)	K2: 115 x 70 x 29, K2S 86 x 86 x 45



Producto

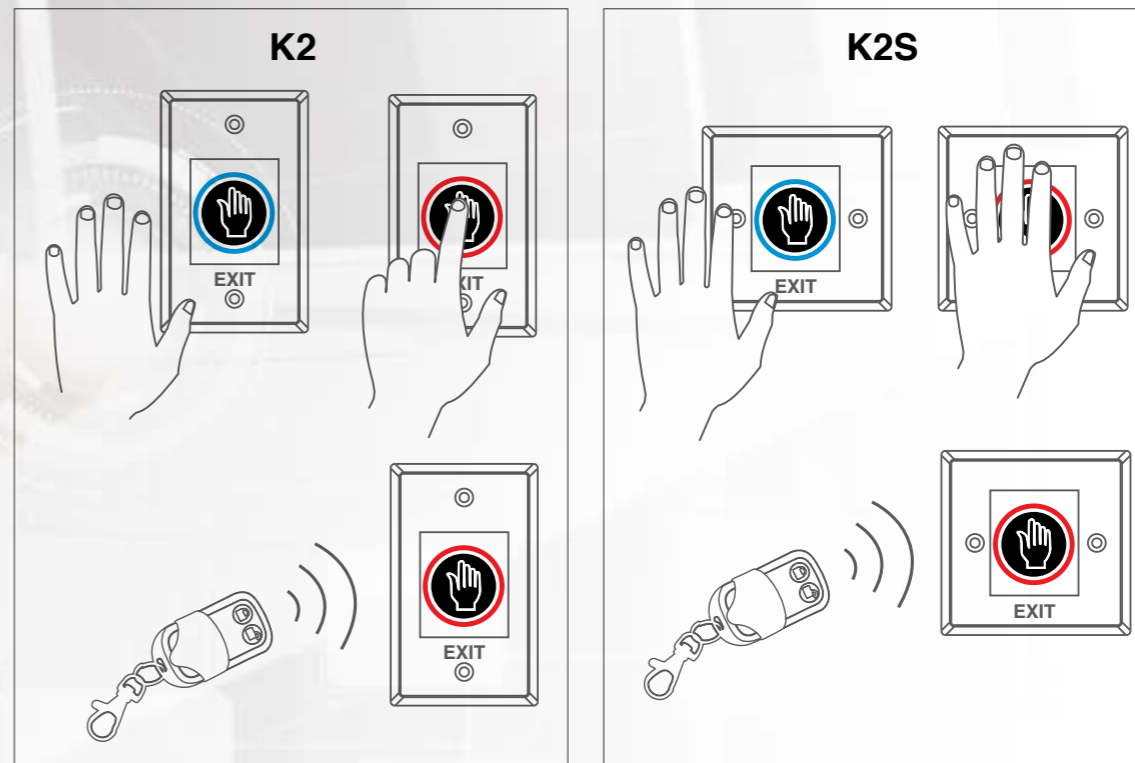
Especificaciones Técnicas

Usos

Cronos

Accesos

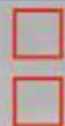
- Oficinas
- Fábricas
- Comercios
- Consultorios
- Hospitales
- Edificios
- Instituciones





K2 / K2S

Interruptor de salida con llave a distancia



Producto

Especificaciones Técnicas

Usos

Cronos



Control de Accesos - Control de Asistencia - Control de Rondas - Biometría
Molinetes - Barreras - Detectores de Metales - CCTV - Intercomunicadores

San Martín 663 (C1004AAM) Bs. As. Argentina Tel. (5411) 4312-3061 Fax. (5411) 4312-1878
ventas@cronos.com.ar www.cronos.com.ar

